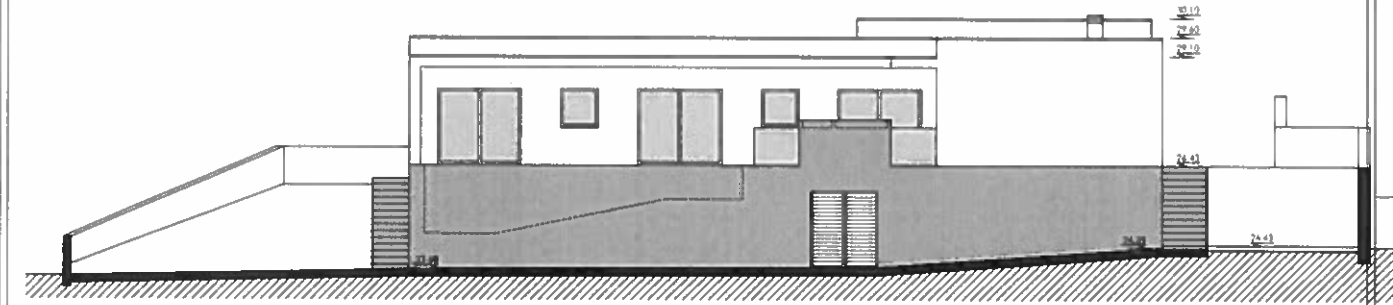
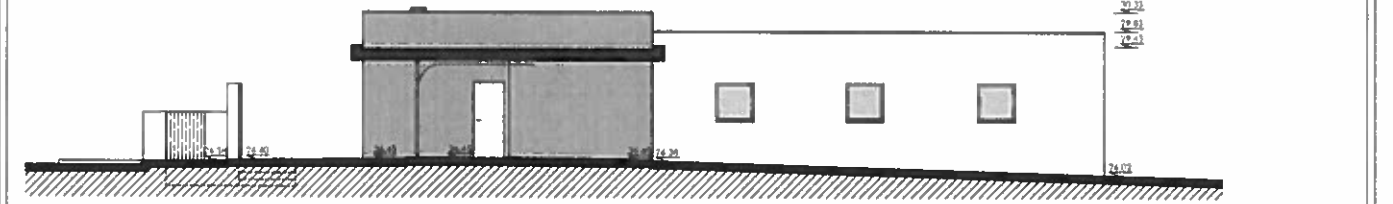


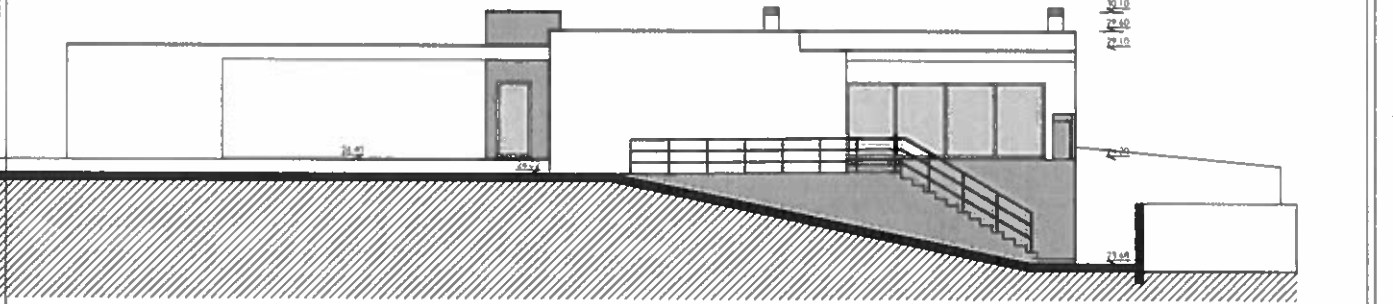
Alcoba SE



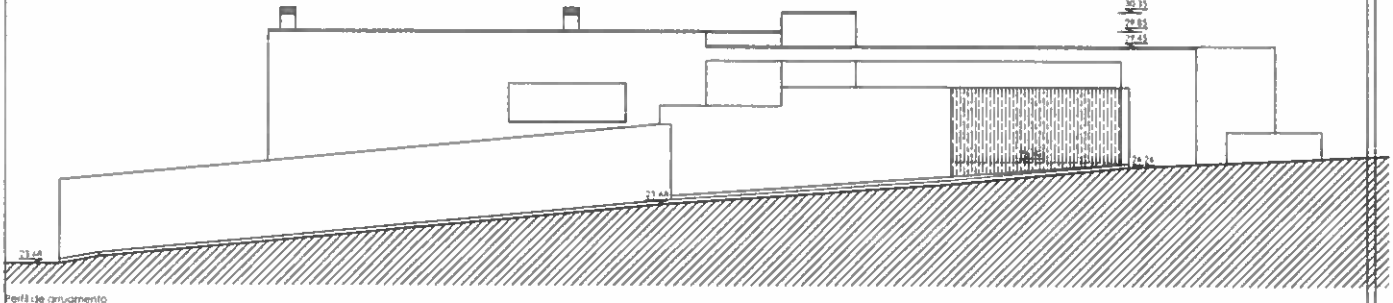
Alcoba SO



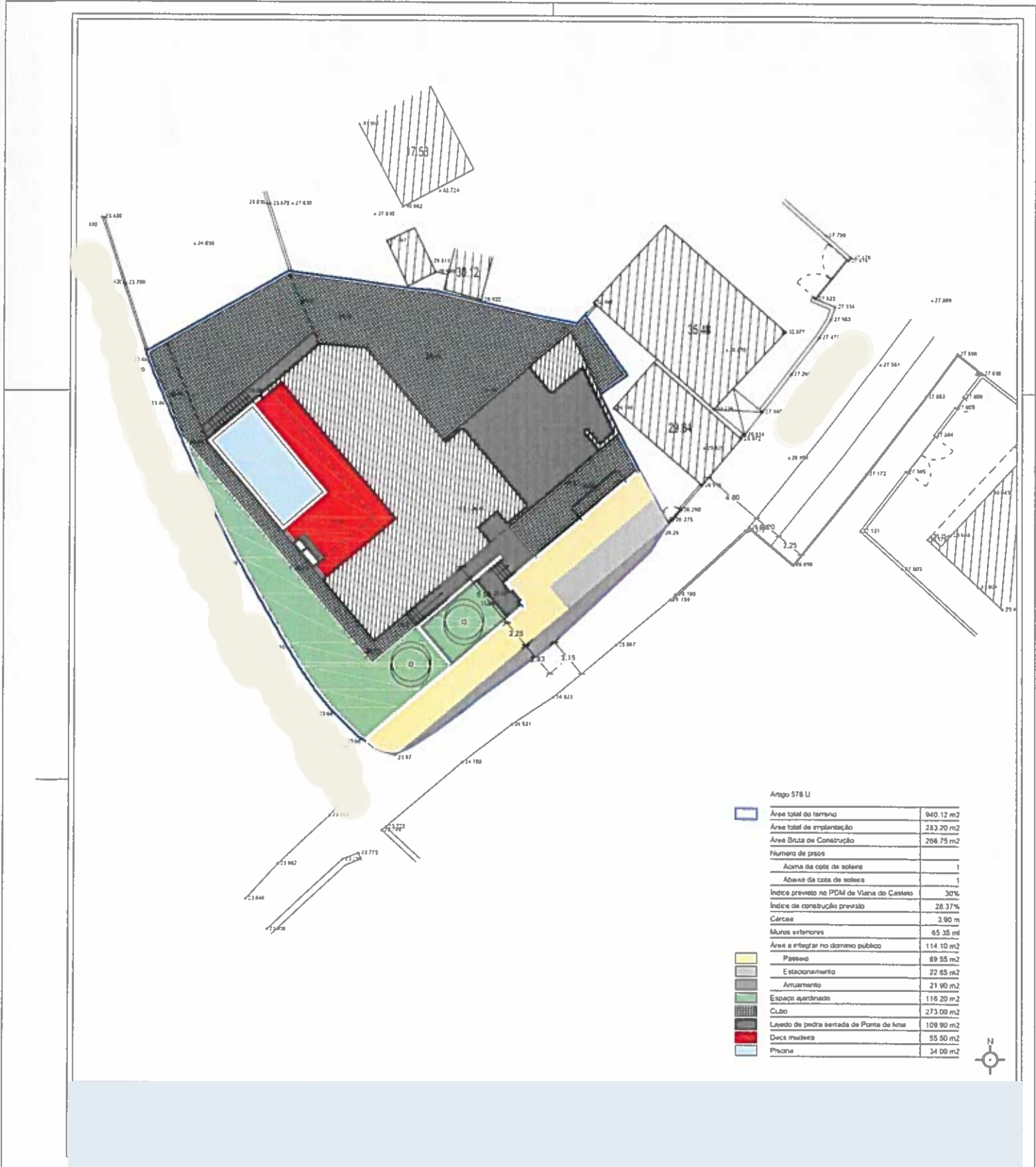
Alcoba NE



Alcoba NO



Perfil de anclamento



**Arco 578 LI**

Área total do terreno	940,12 m <sup>2</sup>
Área total de implantação	283,20 m <sup>2</sup>
Área Bruta de Construção	268,75 m <sup>2</sup>
<b>Numero de prazos</b>	
Acima da cota de soleira	1
Abaixo da cota de soleira	1
Índice previsto no PDM de Viana do Castelo	30%
Índice de construção previsto	28,37%
Cárterea	3,90 m
Muros exteriores	65,35 ml
Área a integrar no domínio público	114,10 m <sup>2</sup>
<b>Legenda</b>	
Pavimento	89,55 m <sup>2</sup>
Estacionamento	22,65 m <sup>2</sup>
Armazenamento	21,90 m <sup>2</sup>
Espaço ajardinado	116,20 m <sup>2</sup>
Cubo	273,00 m <sup>2</sup>
Lado de pedra serrada de Ponte de Lima	109,90 m <sup>2</sup>
Deck madeira	55,50 m <sup>2</sup>
Piscina	34,00 m <sup>2</sup>

